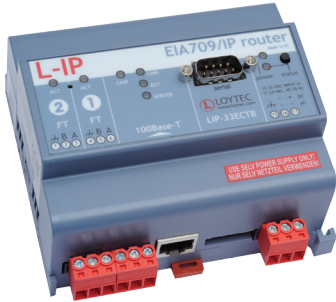


LIP-3ECTB, LIP-1ECTB, LIP-33ECTB, LIP-3333ECTB

Datasheet #89013109

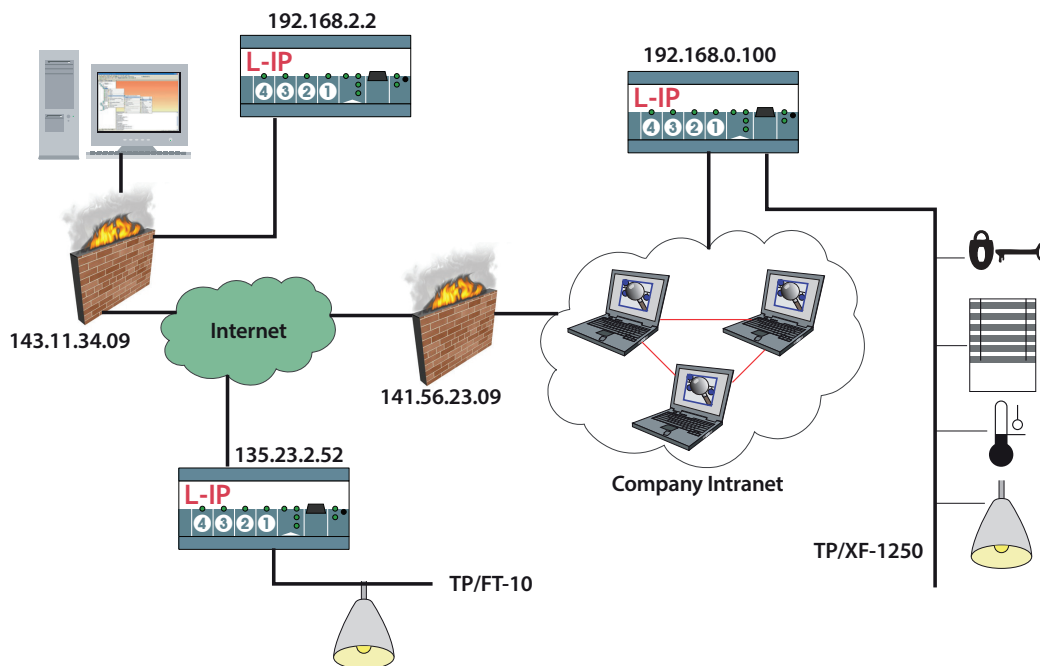
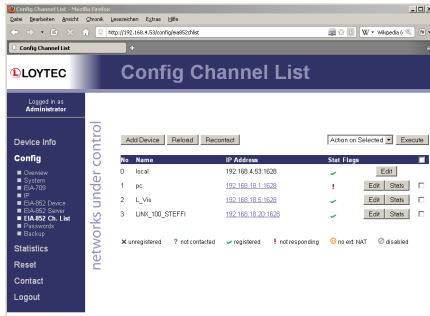


LonMark rendszerekben a L-IP Router összeköti a sodrott érpárú csatornákat (TP/FT-10 vagy TP/XF-1250) az Ethernet/IP (IP-852) csatornával. A L-IP CEA-709 adatcsomagokat továbbít az IP alapú hálózatok felé, mint pl. a LAN (Ethernet), az Intranet vagy akár az Internet felé. A L-IP az IP hálózatok felé egy 100Base-T Ethernet porton keresztül kapcsolódik.

Ahhoz hogy a hálózatokhoz optimálisan lehessen a routert konfigurálni négy különböző változat áll rendelkezésünkre: 4xTP/FT-10, 2xTP/FT-10, 1xTP/FT-10 vagy 1xTP/XF-1250. Mindegyik L-IP támogatja a "Smart Switch Módot" és a "Konfigurált Router Módot".

A router funkciók mellett a L-IP hálózati diagnosztizálási, analízis tulajdonságokkal is rendelkezik. Lehetőséget biztosít, hogy az LPA (LOYTEC Protocol Analizátor) folyamatosan elérhesse a sodrott érpárú hálózatokat az Ethernet/IP-n keresztül. Ez a tulajdonság a helyi Intranet vagy az Interneten keresztül is elérhető.

A benne lévő CEA-852 Configuration Server max 100 db. IP-852-es készüléket képes kezelni. Magát a konfigurációt a beépített Web interface-en keresztül lehet megvalósítani.



Jellemzők

- Összekötést biztosít TP/FT-10 vagy TP/XF-1250 csatornákat és az Ethernet/IP (IP-852) között
- Kompatibilis a CEA-709, CEA-852, és ISO/IEC 14908-1 standard LonMark System-mel
- Támogatja a Configured Router módot, a Smart Switch módot, és a Repeater módot
- Tartalmaz CEA-852 konfigurációs szerverrel 100 tagig
- Támogatja a NAT router és tűzfal mögötti működést
- Egyszerű installáció, Auto-NAT, roaming, DHCP
- Remote LPA támogatás LPA-IP-vel
- Integrált web szerver a készülék és az IP-852 konfigurációhoz
- Beépített kibővített kommunikációs teszt IP-852-höz
- Hálózat diagnosztika LED

LIP-3ECTB, LIP-1ECTB, LIP-33ECTB, LIP-3333ECTB

Specifikáció				
Típus	LIP-3ECTB	LIP-1ECTB	LIP-33ECTB	LIP-3333ECTB
Táp ellátás	12-35 VDC / 12-24 VAC \pm 10 %, typ. 3 W			
Működési feltételek	0 °C to 50 °C, 10 – 90 % RH @ 50 °C, kondenzáció nélkül, védelmi fokozat: IP40, IP20 (csatlakozók)			
Méretetek (mm)	107 x 100 x 60 (L x W x H), DIM009			159 x 100 x 60 (L x W x H), DIM007
Installáció	DIN sínre DIN 43880, kalapsínre EN 50022			
Csatlakozók	1 x Ethernet (100Base-T), LonMark IP-852, HTTP, FTP			
	1 x TP/FT-10	1 x TP/XF-1250	2 x TP/FT-10	4 x TP/FT-10
Konfigurálás	web browser-en vagy konzolon RS-232 (EIA-232) keresztül			

Forrás limitek

Konfigurációs Szerver CEA-852 konfigurációs szerver max. 100 az IP-852 csatornán lévő tagig

Rendelési szám	Konfiguráció
LIP-3ECTB	CEA-709/IP-852 Router, 1 x TP/FT-10, 1 x Ethernet-Port (IP-852)
LIP-1ECTB	CEA-709/IP-852 Router, 1 x TP/XF-1250, 1 x Ethernet-Port (IP-852)
LIP-33ECTB	CEA-709/IP-852 Router, 2 x TP/FT-10, 1 x Ethernet-Port (IP-852)
LIP-3333ECTB	CEA-709/IP-852 Router, 4 x TP/FT-10, 1 x Ethernet-Port (IP-852)
LPOW-2415B	Tápegység, 24 VDC, 15 W
LT-03	Hálózati lezáró, 1 x TP/FT-10 or TP/LPT-10 (busz vagy szabad topológia), 1 x Network Access Connector
RJ45 LT-13	Hálózati lezáró, 1 x TP/FT-10 or TP/LPT-10 (busz vagy szabad topológia), 1 x TP/XF-1250
LT-33	Hálózati lezáró, 2 x TP/FT-10 or TP/LPT-10 (busz vagy szabad topológia)